

名

(注意) 所定の欄以外に番号・氏名を書いてはならない

3. 解答はHBの黒鉛筆またはHB書くこと。
4. 試験終了時にこの解答用紙を裏指示を待つこと。

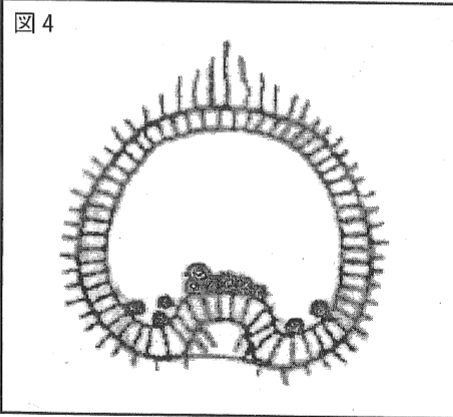
教育学部生物解答例

I

問1

1	棘皮(キウ皮)	2	胞	3	ポリズム
4	フォルテウス	5	軟体	6	トロコフェア

問3



問2

骨片

問4

ム	ラ	サ	キ	ウ	=	は	管	足	瓶	囊	の	収	縮	に	よ	る	体	液	の	送	り	こ	み	で
管	足	を	伸	ば	し	て	吸	盤	を	固	定	し	た	後	,	送	の	作	用	と	収	束	筋	の
働	き	で	管	足	を	縮	め	,	移	動	可	子	。	カ	ラ	ス	ガ	イ	は	足	を	伸	ば	し
て	先	を	水	底	に	固	定	し	,	そ	れ	を	縮	め	る	こ	と	で	移	動	可	子	。	

II

問1

物質	段 階				
	a	b	c	d	e
A					+
B	-	-	-	-	
C		+	-	-	-
D	-	-	-		

問2

物	質	D	を	投	与	し	た	幼	生	群	と	,	D	を	投	与	さ	れ	ず	に	変	態	を	始
め	た	幼	生	群	と	の	血	液	中	の	甲	状	腺	ホ	ル	モ	ン	濃	度	を	比	較	し	,
投	与	群	の	濃	度	が	低	下	し	て	い	る	こ	と	を	確	認	可	る	。				

III

問1

生物の遺骸 雷などの空中放電

問2

窒素同化

問3

亜硝酸菌 硝酸菌

問4

酸素がある

問5

アゾトバクター クロストリジウム

問6

根粒菌

問7

レンゲ, クローバー, タイス, アズキ, ...

問8

アミノ酸, タンパク質, ...

問9

光合成産物

問10

生活活動のエネルギー源として